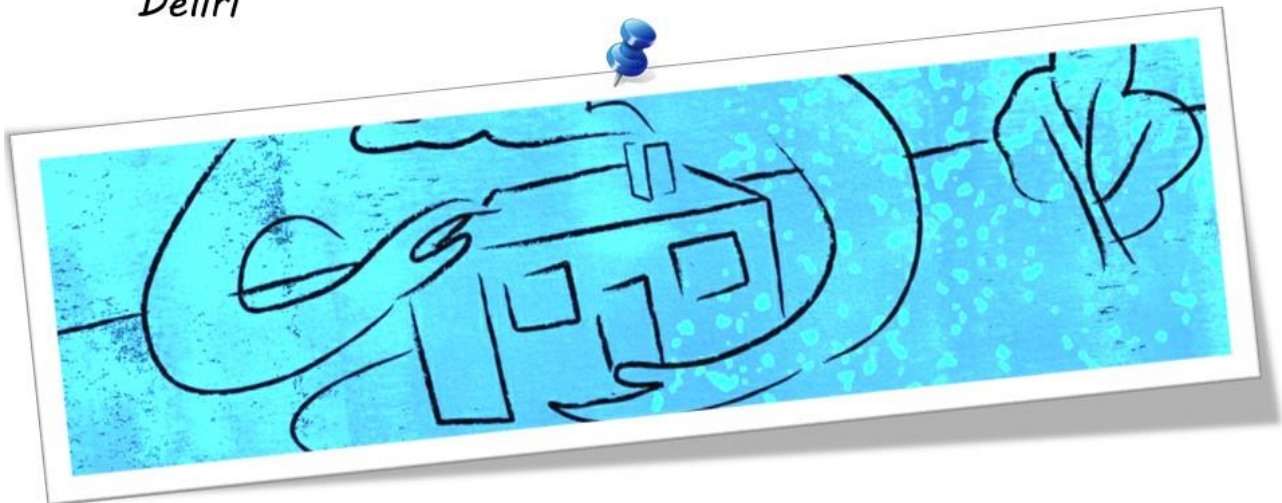


Informazioni in pillole

Deliri



Tra i sintomi più comuni nei pazienti in fase iniziale troviamo i deliri che sono identificabili come false convinzioni su fatti e persone. Ad esempio, il paziente può credere che i familiari lo vogliano abbandonare, che lo vogliano derubare (deliri di latrocinio). Bisogna tener presente che quest'ultimi sono spesso da considerarsi come meccanismi difensivi, dovuti al non voler ammettere a se stessi l'impossibilità di ricordare. Frequenti sono anche i deliri di gelosia, con attenzione morbosa verso il partner o che quest'ultimo sia stato sostituito da un sosia.

INFORMAZIONI E CONSIGLI PRATICI

Cosa possiamo fare per aiutare il nostro caro malato durante questi episodi di disorientamento che possono sfociare in manifestazioni aggressive?

- ✓ *Ignorate le accuse (ad esempio furto);*
 - ✓ *Verificate che gli episodi non siano scatenati da deficit sensoriali (riduzione della vista/udito);*
 - ✓ *Cercate di mantenere la calma, mantenendo un tono di voce basso;*
 - ✓ *Tentate di distrarlo proponendogli attività che solitamente apprezza.*
-
- ⊗ *Non deridetelo;*
 - ⊗ *Non mettete in discussione le sue credenze;*
 - ⊗ *Non alzate la voce e non utilizzate metodi coercitivi.*

Per informazioni chiama al num **3518593912**
Lunedì e mercoledì dalle 10,00 alle 17,00
Martedì, giovedì e venerdì dalle 10,00 alle 13,00

