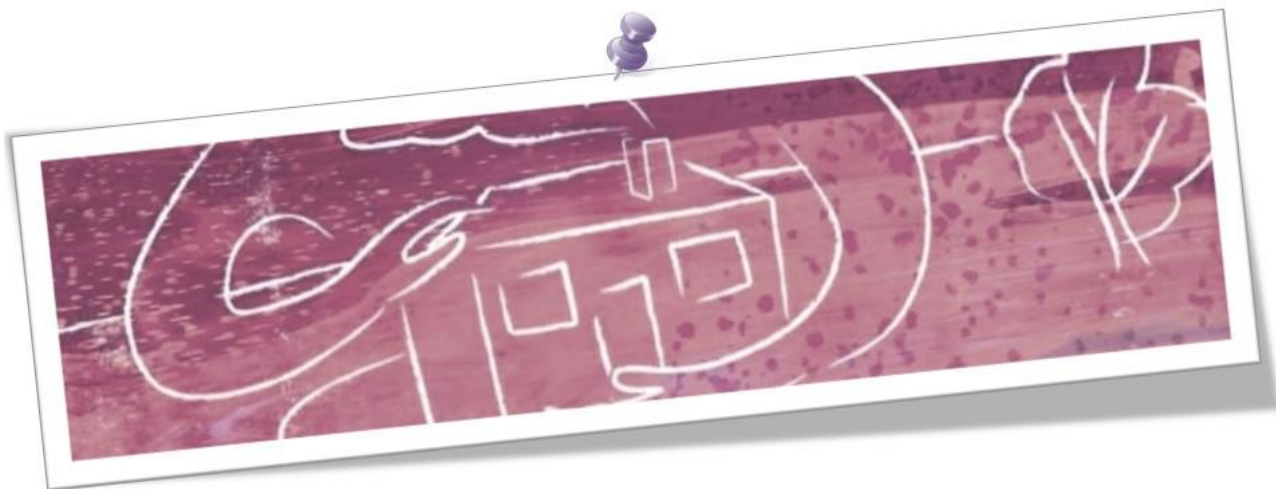




Informazioni in pillole

Disorientamento temporale



Se si parla con familiari di persone che hanno ricevuto la diagnosi di demenza, vi potranno dire che uno dei primi sintomi osservati nei propri cari era la perdita di orientamento nel tempo. Per disorientamento temporale si intende quando il nostro caro non sa rispondere alle domande "che giorno è oggi", "in che mese siamo, in che stagione, in che anno". Queste difficoltà possono arrivare sino all'assunzione di comportamenti anacronistici (ad esempio abbigliamento non consono alla stagione).

INFORMAZIONI E CONSIGLI PRATICI

Cosa possiamo fare per aiutare i nostri cari ad orientarsi e tenerli agganciati al presente?

- ✓ *Utilizza supporti ambientali (calendari)*
- ✓ *Evita di fare domande dirette che necessitano risposte dirette*
- ✓ *Inserite casualmente informazioni temporali all'interno delle vostre conversazioni*
- ✓ *Utilizzate strumenti come giornale che hanno riferimenti chiari alla data e al nostro tempo*
- ✓ *Fate osservare l'abbigliamento indossato al vostro caro per facilitare l'orientamento in base alle stagioni (freddo/caldo)*

Per informazioni chiama al num. **3518593912**

Lunedì e Mercoledì dalle 10.00 alle 13.00 e dalle 14.30 alle 18.00

Martedì, Giovedì e Venerdì dalle 10.00 alle 13.00

